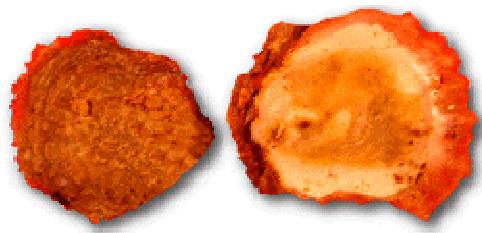


Ostra



Phylum Mollusca

Clase Bivalvia

Subclase Pteriomorpha

Orden Ostreoida

Suborden Ostreina

Familia Ostreidae

Género y especie: *Ostrea puelchana* D'Orbigny, 1842

Nombre común: Ostra plana

Descripción: bivalvo de contorno oval irregular, con umbos poco definidos. Inequivalvo. Valvas lamelosas, la superior casi plana, la inferior convexa con costillas radiales irregulares, interrumpidas. Interior nacarado, con una sola impresión muscular. Charnela disodonta, con unas 15 crenulaciones laterales a cada lado.

Color: exterior blancuzco con tonos verdosos o rosáceos.

Distribución: desde Río de Janeiro, Brasil, hasta el golfo San José, Chubut, Argentina.

Bio-ecología: habita sobre fondos rocosos y bancos de mejillones, de 10 a 100 m de profundidad. A menudo en forma de racimos, adheridos a sustratos duros, integrando bancos. La ausencia total del pie acarrea la pérdida de los músculos respectivos. Las valvas adquieren posición dorso ventral, cementándose la inferior directamente al sustrato.

Esta ostra es hermafrodita con desarrollo indirecto (presencia de larva), los gametos quedan retenidos en la cavidad paleal, donde son fertilizados y mientras se desarrollan los huevos entre las branquias, la gónada está recuperada para una segunda espermatogénesis. La primera maduración corresponde al sexo masculino. Según la bibliografía existente la maduración sexual se desarrolla a partir del mes de octubre y la desova entre mediados de noviembre y mediados de marzo, cuando el agua alcanza una temperatura de 17°C.

Esta especie fue denominada como ostra portadora debido a que llevan ejemplares pequeños en epibiosis.

Importancia económica: hasta el momento se carece de información biológico-pesquera relacionada a este potencial recurso distribuido en la plataforma uruguaya, si bien existen hallazgos puntuales de distribución espacial, ocurridos en otras pesquerías bentónicas.