

Ciclo parasitario de la garrapata

<http://www.mgap.gub.uy/DGSG/DILAVE/Dilave.htm>

Departamento de Parasitología – Dra. M. Angélica Solari
Dr. Ulises Cuore
T.Ag. Alfredo Trelles - T.Agr. Gabriel Mautone

DILAVE “Miguel C. Rubino”
2009



MINISTERIO DE GANADERÍA
AGRICULTURA Y PESCA
REPÚBLICA ORIENTAL DEL URUGUAY



DILAVE
División Laboratorios Veterinarios
Dr. Miguel C. Rubino

LARVA:

- Tamaño 0.6 x 0.4 mm
- 3 pares de patas
- Se fija en piel laxa y vascularizada:
Entrepiernas, perine, papada, cuello, borde ant. de oreja.
- Dentro de las 24 horas comienza a alimentarse
- Transmite *B. bovis* y *Anaplasma sp.*



METALARVA:

Tamaño 1 mm

Primera observación 3.5 días

Modo 5.5 días



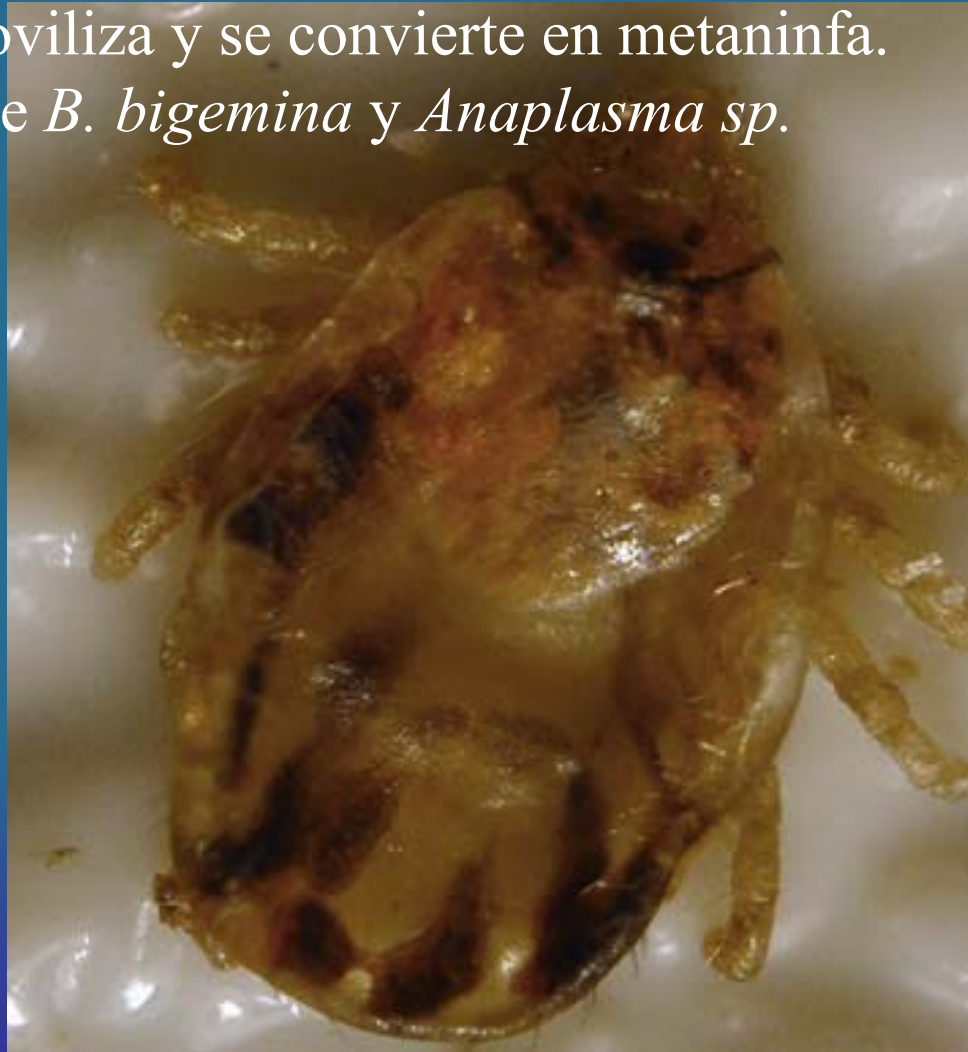
MINISTERIO DE GANADERÍA
AGRICULTURA Y PESCA
REPÚBLICA ORIENTAL DEL URUGUAY



DILAVE
División Laboratorios Veterinarios
Dr. Miguel C. Rubino

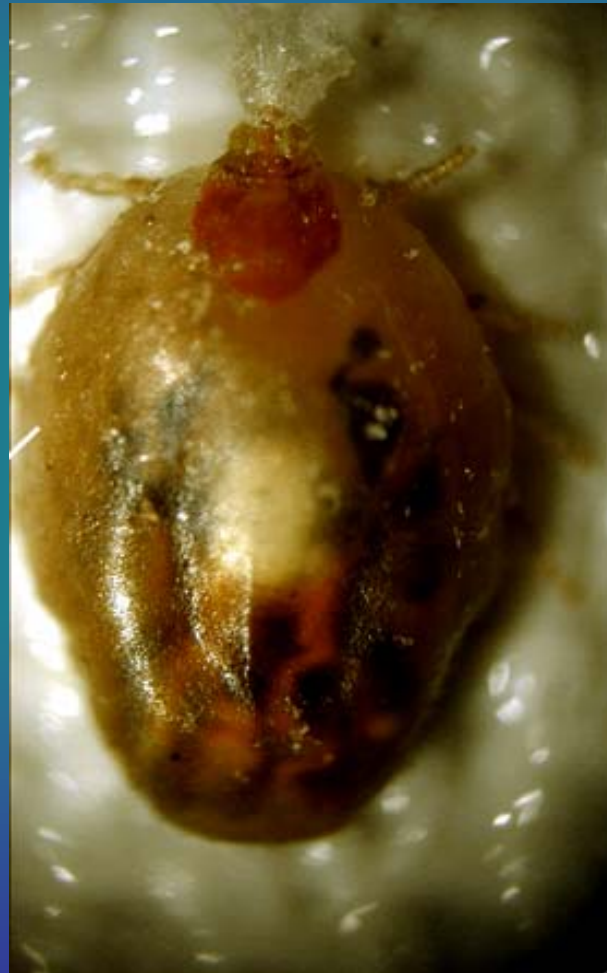
NINFA:

- 4 pares de patas
- 1mm de largo
- Primera al 6to día, **Modo 9** (98%), Ultima 13½.
- Se inmoviliza y se convierte en metaninfa.
- Trasmite *B. bigemina* y *Anaplasma sp.*



METANINFA:

- Mide 2,5mm a 4mm al final
- Comienza dimorfismo sexual
- Primera a los 9 días, **Modo 13** (99%), Última 28½.



- ADULTO: Trasmite *B. bigemina* y *Anaplasma sp*
Hembras:
Neogina: 2mm
Patas largas
Primera a los 14½ días.



PARTENOGINA: Se alimenta

Mide de 3 - 4mm

Está semi ingurgitada 17 - 18 días de ciclo

Con 4 - 6mm espera ser copulada y en horas pasa a ser teleogina.

Si no es fecundada muere en esta etapa sobre el huésped



MINISTERIO DE GANADERÍA
AGRICULTURA Y PESCA
REPÚBLICA ORIENTAL DEL URUGUAY

TELEOGINA: Mide de 7 - 13mm

Primera a los 20½ días, **Modo 23**, Ultima 41.

La mayoría se desprenden de mañana.



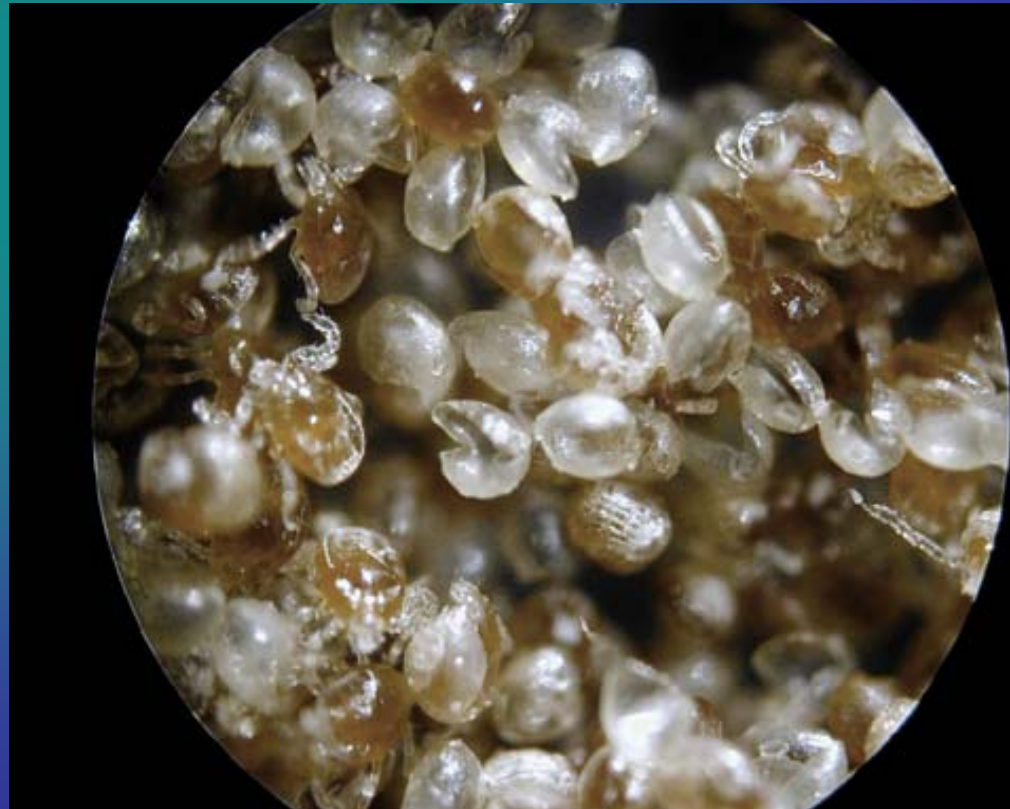
MINISTERIO DE GANADERÍA
AGRICULTURA Y PESCA
REPÚBLICA ORIENTAL DEL URUGUAY



DILAVE
División Laboratorios Veterinarios
Dr. Miguel C. Rubino

OVIPOSTURA Y ECLOSION.

Comienzo del ciclo no parasitario



ADULTO: Trasmite *B. bigemina* y *Anaplasma* sp

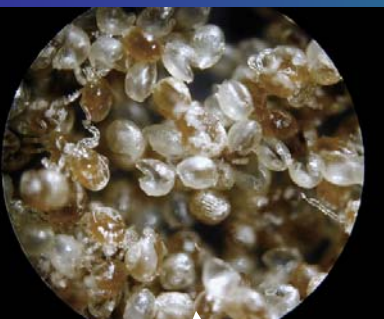
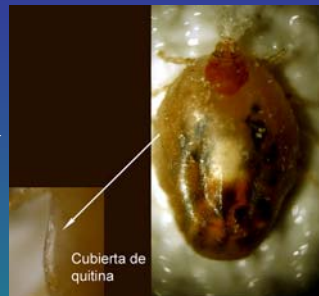
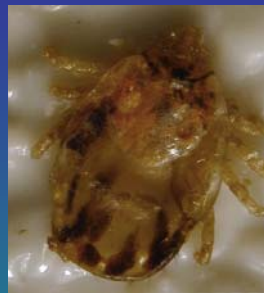
Macho: Mide 2 - 2,5mm de longitud

Muy móvil

Espolón quitinoso

Primero a los 13½ días, Ultimo 42.





Duración del ciclo parasitario

Mínimo: 20.5 días

Modo: 23 días

Máximo: 41 días