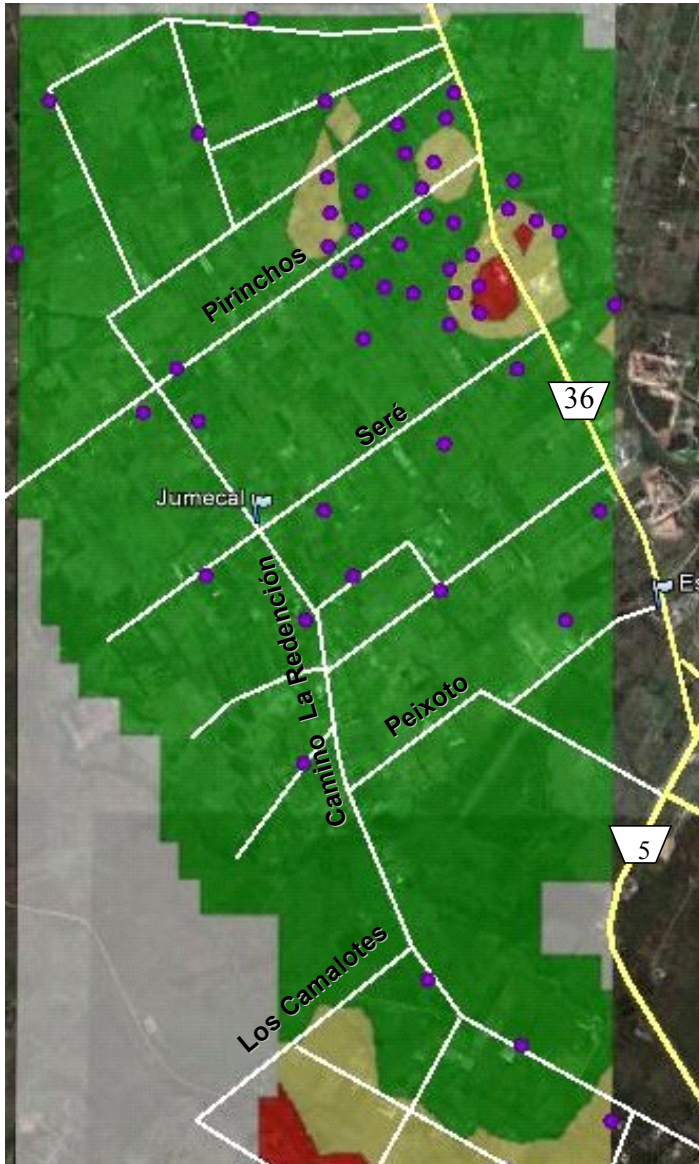


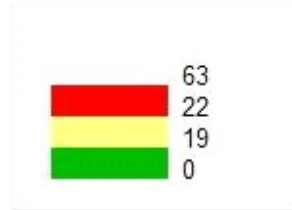


**Dirección General de Servicios Agrícolas**  
**DIVISION OPERACIONES**  
**DEPARTAMENTO SERVICIOS FITOSANITARIOS**  
Millán 4703 CP 12.900 Tel.: 23 09 84 10 Ints. 218 y 121  
Correo: [spfalarmas@adinet.com.uy](mailto:spfalarmas@adinet.com.uy)

**Mapa 9. Distribución espacial de lagartitas en Melilla (período del 17 al 23 de enero).**



Capturas  
Argyrotaenia + Bonagota



● Ubicación trampas

ESTE MAPA ES DE CARÁCTER ORIENTATIVO. SE CONSIDERA QUE CAPTURAS SUPERIORES A 20 MARIPOSAS ES UNA POBLACIÓN DE RIESGO.

**\*TENGA EN CUENTA LA RESIDUALIDAD DE LOS PRODUCTOS**

Capturas promedio de lagartitas  
(Argyrotaenia + Bonagota) en Melilla

