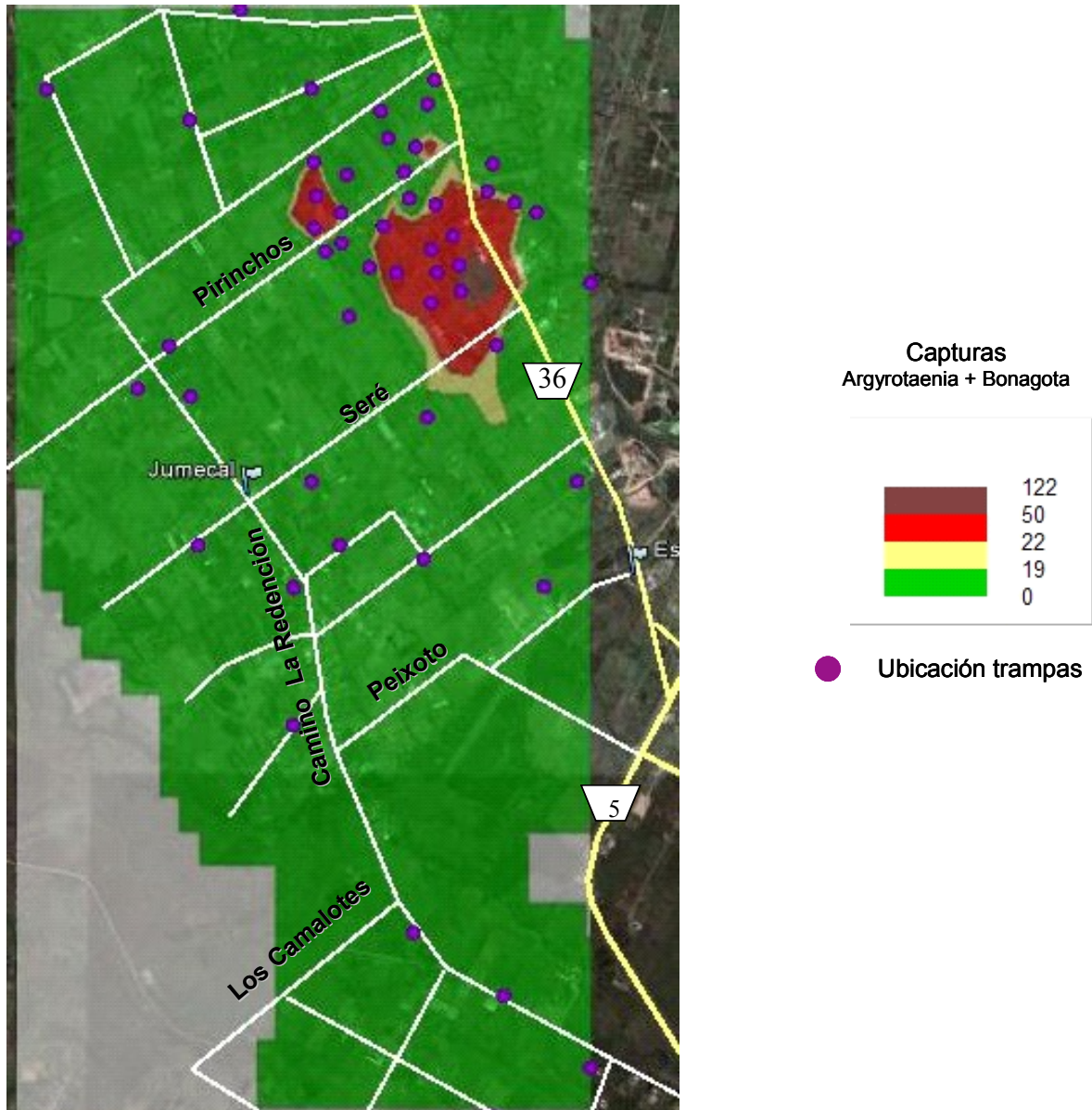




Dirección General de Servicios Agrícolas
DIVISION OPERACIONES
DEPARTAMENTO SERVICIOS FITOSANITARIOS
Millán 4703 CP 12.900 Tel.: 23 09 84 10 Ints. 218 y 121
Correo: spfalarmas@adinet.com.uy

Mapa 10. Distribución espacial de lagartitas en Melilla (período del 24 al 30 de enero).



ESTE MAPA ES DE CARÁCTER ORIENTATIVO. SE CONSIDERA QUE CAPTURAS SUPERIORES A 20 MARIPOSAS ES UNA POBLACIÓN DE RIESGO.

***TENGA EN CUENTA LA RESIDUALIDAD DE LOS PRODUCTOS**

Capturas promedio de lagartitas
(Argyrotaenia + Bonagota) en Melilla

