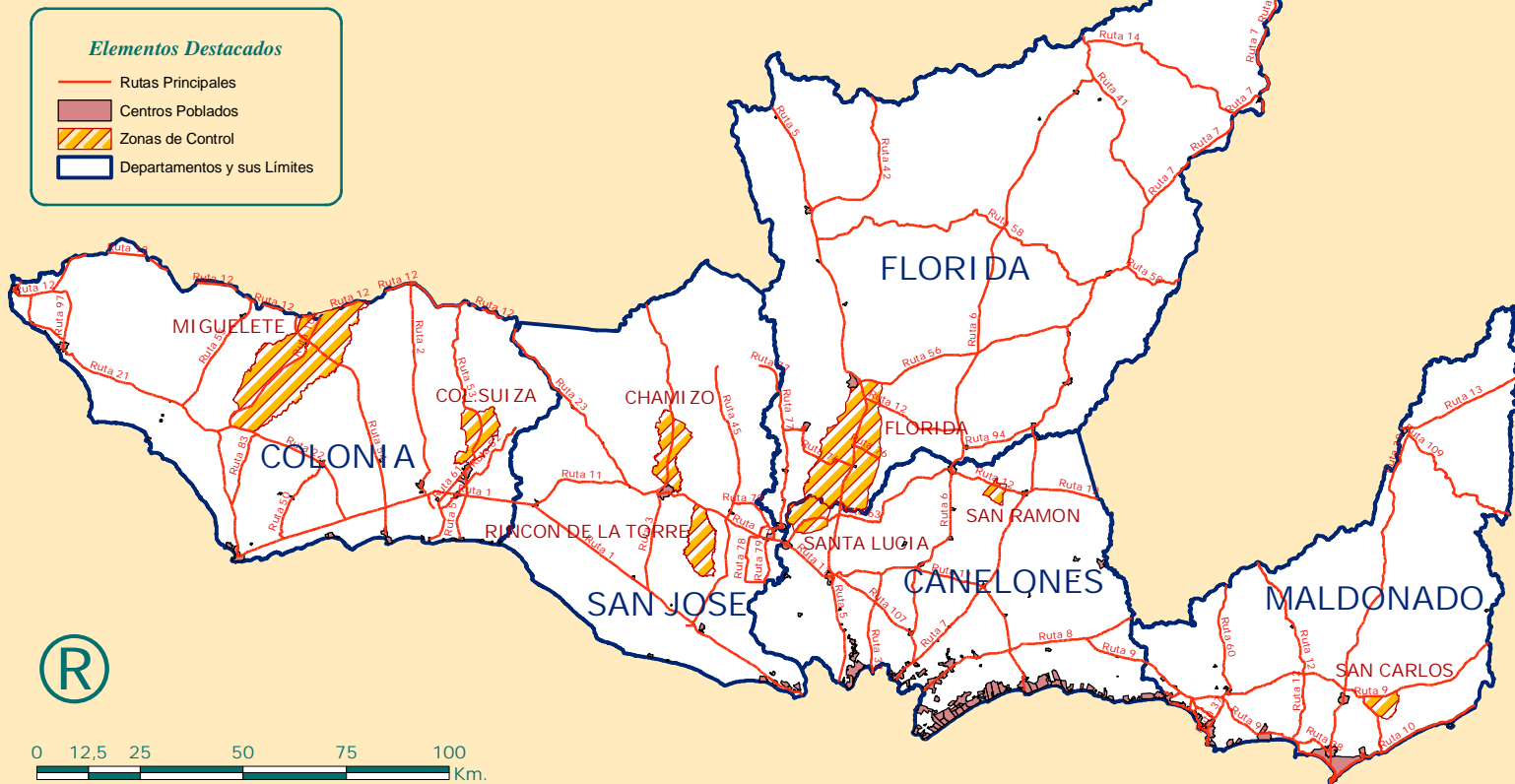


### Localización en el Contexto Nacional



### Campaña Nacional de Control de la Margarita de Piria - Años 2005 a 2008.



*La maleza conocida vulgarmente como Margarita de Piria (*Coleostephus myconis*), se extiende por toda la cuenca lechera al sur del país. Los mapas señalan las Zonas de Control definidas por los agremiaciones de productores del sector lácteo en reuniones en las que participaron técnicos de la DGSA.*

*El cuadro indica la extensión en hectáreas de las mismas y su relación porcentual.*

DEPARTAMENTO	DATOS DE LAS ZONAS DE CONTROL			DATOS DEPARTAMENTALES	
	DENOMINACIÓN	PERIMETRO KM	ÁREA Hás	ÁREA Hás	ÁREA %
MALDONADO	SAN CARLOS	26,25	3564	3564	2,89
CANELONES	SAN RAMON	20,62	1860	8761	7,1
	SANTA LUCIA	34,04	6901		
SAN JOSE	RINCON DE LA TORRE	52,75	8942	18991	15,4
	CHAMIZO	63,30	10049		
FLORIDA	FLORIDA	95,81	37185	37185	30,15
COLONIA	COLONIA SUIZA	53,49	9066	54823	44,46
	MIGUELETE	119,93	45757		
<b>TOTALES:</b>				<b>123324</b>	<b>100,00</b>