

Aborto Bovino: diagnóstico diferencial



DILAVE

La Paloma 21/03/2003

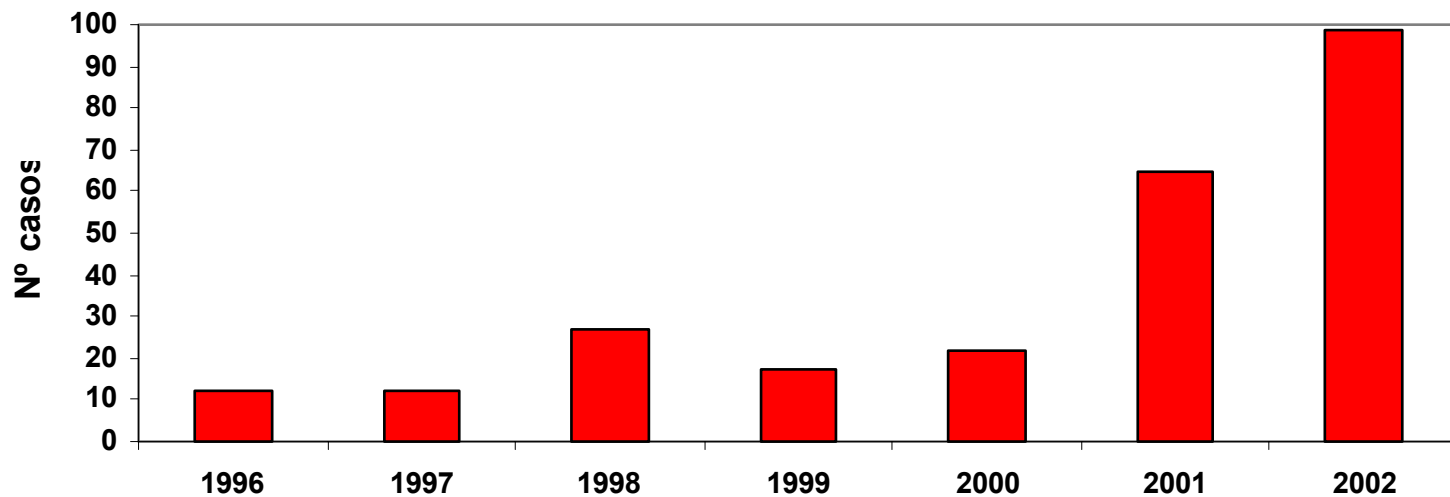
Factores Limitantes

- Equipo multidisciplinario
- Dificultades en remisión de fetos y membranas
- Frecuente autólisis
- Agentes no detectables en la expulsión
- Causas aún desconocidas

Diagnóstico en un 40 a 60%

ABORTO BOVINO

Fetos abortados estudiados por año



Diferencial de Aborto

▪ Bacterianas

- Brucelosis
- Campylobacteriosis
- Leptospirosis
- Salmonelosis
- Otras

▪ Virales

- IBR
- BVD
- PI3

▪ Parasitarias

- Neosporosis
- Trichomoniasis

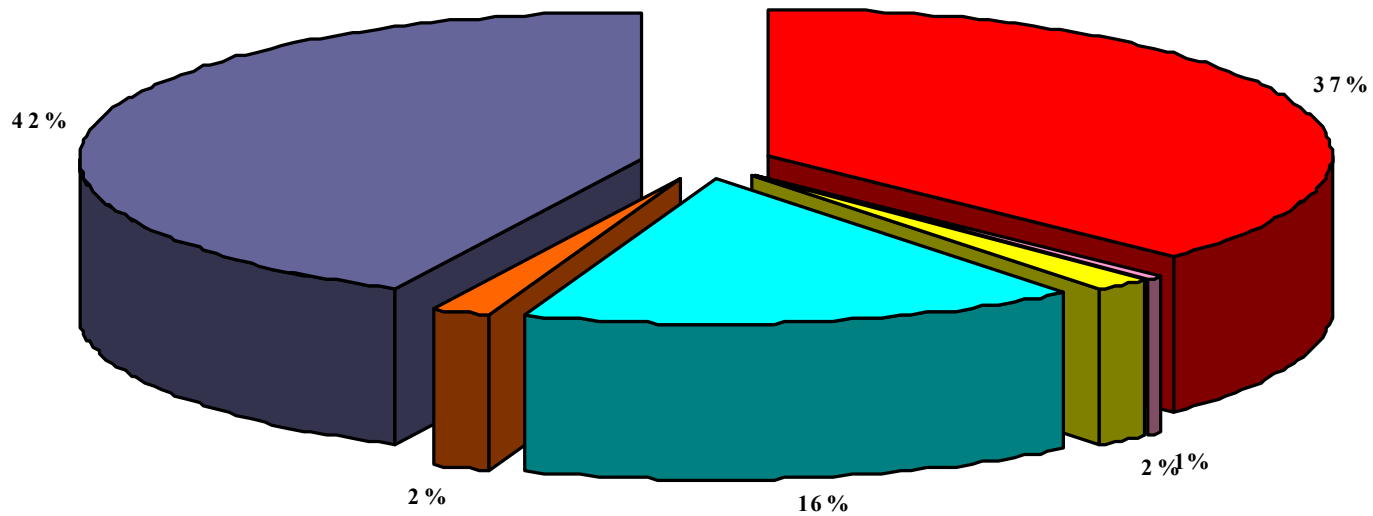
▪ Micóticas

▪ No infecciosas

- Físicas o Traumáticas
- Tóxicas
- Genéticas
- Nutricionales
- Hormonales

Aborto Bovino

**Clasificación de las etiologías encontradas
Período 1996-2002**



■ Bacteriana ■ Micótica ■ Viral ■ Parasitaria ■ Distocia ■ S/diagnóstico

Diferencial de Aborto

Materiales y Métodos

✓ Materiales:

- feto refrigerado
- suero materno
- placenta

✓ Histopatología (Hígado, riñón, corazón, SNC, timo, pulmón, piel, ojo, lengua, bazo)

▪ IHQ

- BVD
- IBR
- *Neospora caninum*

Diferencial de Aborto

Materiales y Métodos

✓ Bacteriología

▪ Visualización

- *Campylobacter*
- *Trichomona*

▪ IFD

- *Campylobacter*

▪ PCR

- *Campylobacter*
- *Brucella*

▪ Aislamiento

- *Brucella*
- *Campylobacter*
- *Salmonella*
- *Trichomona*
- Aerobios

Diferencial de Aborto

Materiales y Métodos

✓ Serología

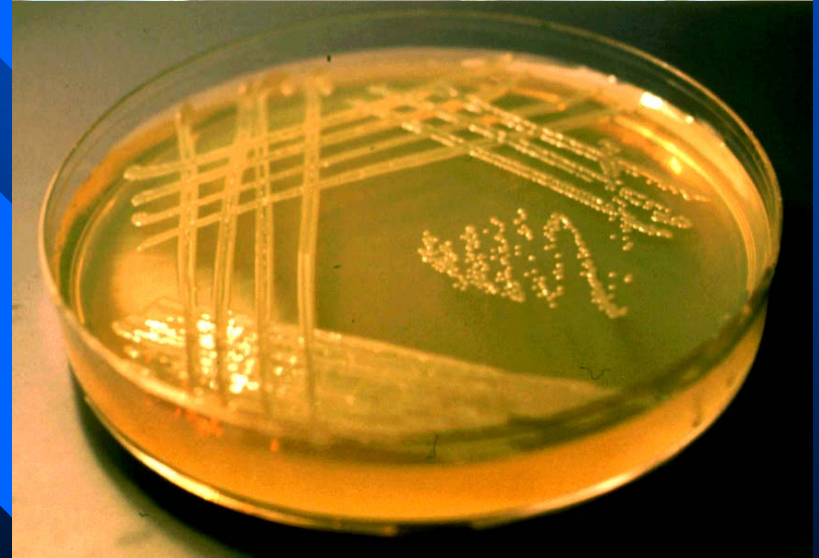
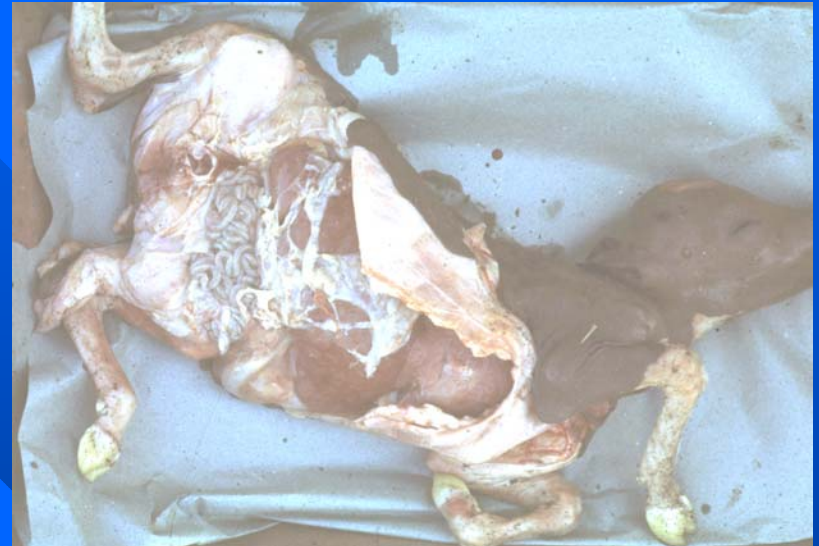
- **Suero materno:**
 - IFI - *Neospora canium*
 - Rosa de Bengala – *Brucella*
 - MAT - *Leptospira*
- **Fluídos fetales:**
 - IFI - *Neospora canium*
 - Rosa de Bengala – *Brucella*
 - MAT – *Leptospira*
 - Elisa – IBR y DVB

✓ Virología

- **Fluídos fetales:**
 - IBR
 - DVB
 - PI3
- } PCR

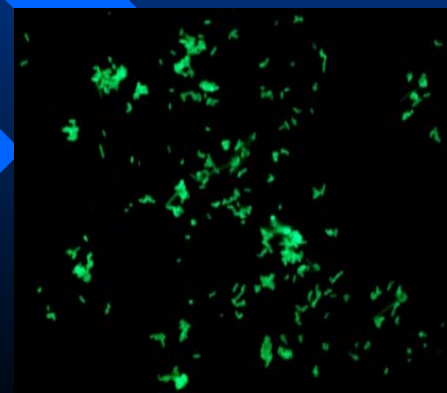
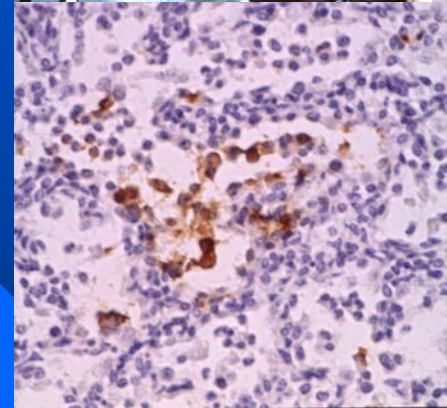
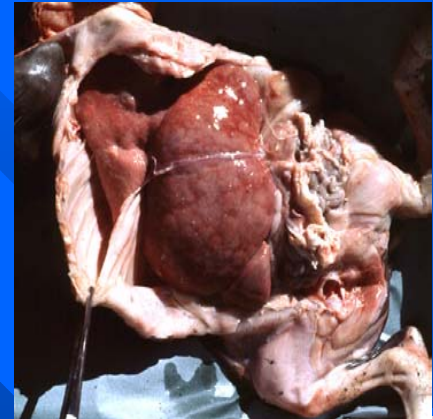
Brucella abortus

- Patología fetal:
 - Aborto de 5 a 9 meses
 - Placenta coreacea
 - Fibrina en tórax
 - Bronconeumonía supurativa
- Diagnóstico:
 - aislamiento



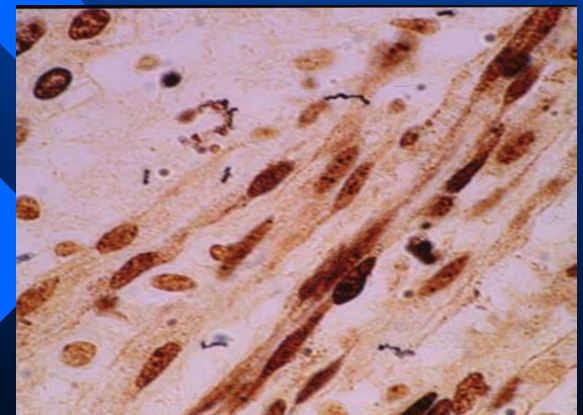
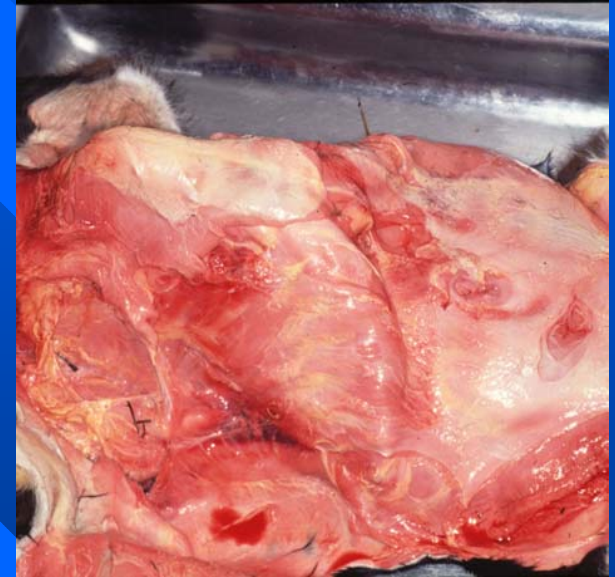
Campylobacter fetus

- Patología fetal:
 - Aborto de 4 a 6 meses
 - Necrosis hepática
 - Fibrina en tórax
- Diagnóstico:
 - aislamiento
 - IFD



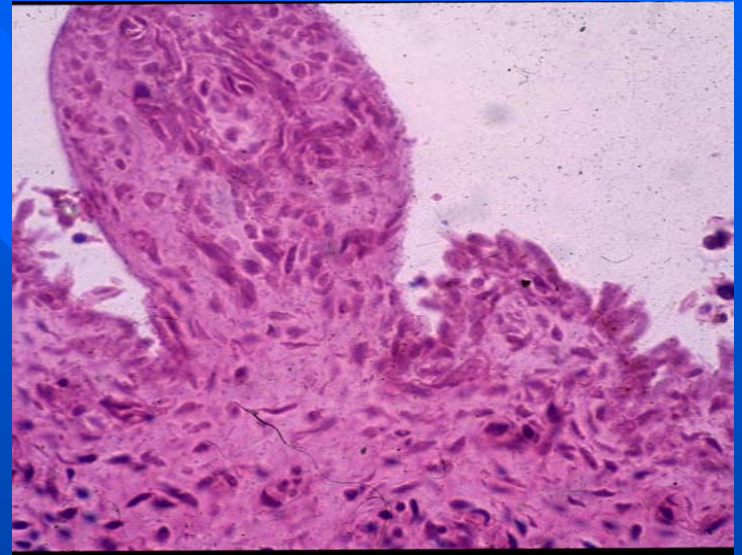
Leptospirosis

- Clima húmedo
- Elevado % de abortos
- Aborto tardío
- Patología fetal:
 - Autólisis
 - Ictericia
 - Hepatitis y nefritis
- Diagnóstico:
 - Serología (MAT)
 - Patología e historia



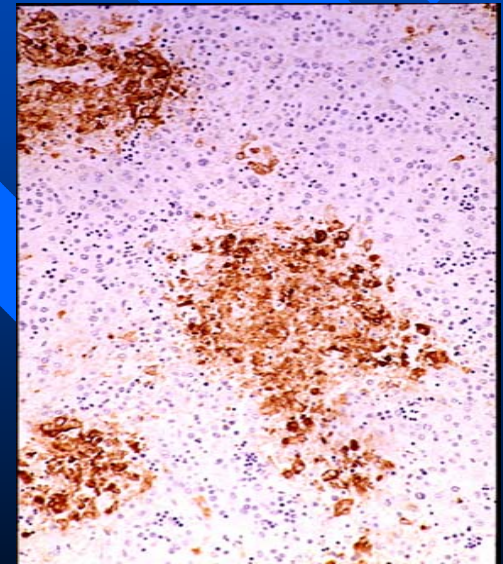
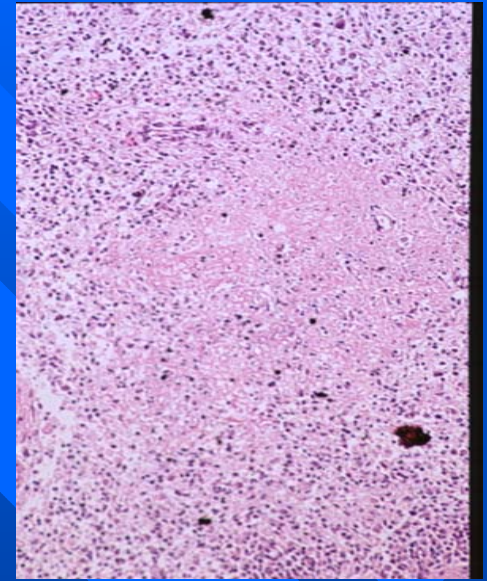
DVB

- Muerte fetal en cualquier etapa de gestación
- Momificación, aborto, malformaciones fetales
- Diagnóstico difícil
 - Historia rodeo
 - Lesiones fetales
 - Serología fetal
 - Identificación virus
 - ✓ IHQ
 - ✓ PCR



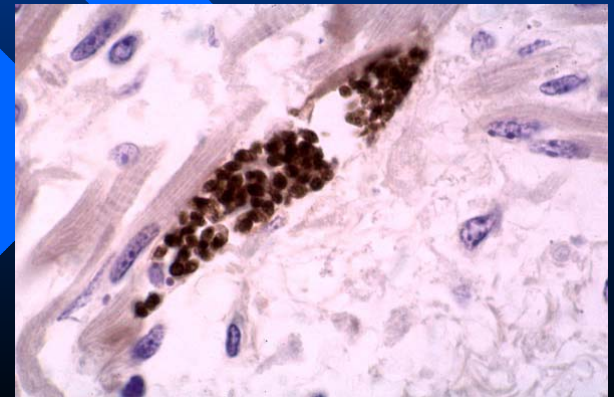
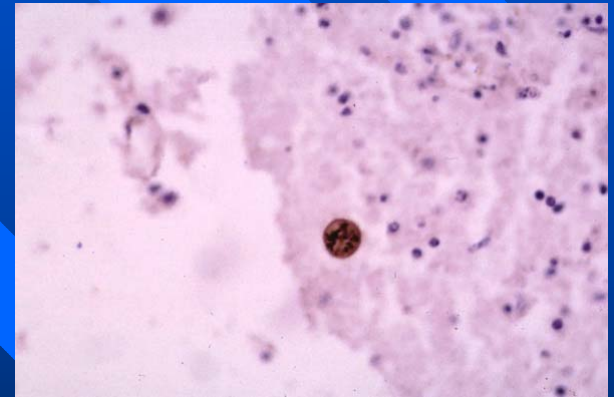
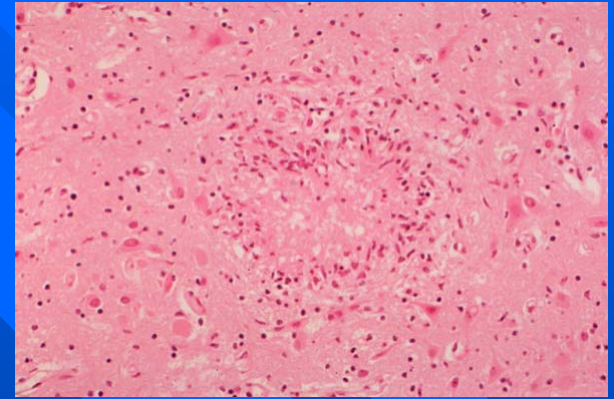
HVB-1 (IBR)

- Aborto entre 4 a 6 meses de gestación
- Autólisis
- Diagnóstico:
 - Histopatología
 - ✓IHQ
 - Identificación de virus
 - ✓PCR
 - ✓IFD



Neospora caninum

- Diagnóstico en 1999
- Aborto segunda mitad de gestación
- Autólisis
- Transmisión vertical
- Diagnóstico:
 - Histopatología e IHQ
 - IFI - fluidos fetales y suero madre



Diagnóstico integral de abortos

Staff Técnico

- **Francisco Capano**
- **Nora Negrin**
- **Blanca Herrera**
- **Mariela Silva**
- **Mariana Olivera**
- **Néstor D'Anatro**
- **Cecilia Paullier**
- **Helena Guarino**
- **Leandro Fernández**
- **Milton Pizzorno**
- **Cristina Easton**
- **Pedro Bañales**



DILAVE “ Miguel C. Rubino ”

Por consultas frente a casos de aborto:

Tel: (02) 2221063 internos: 142 o 114

Email: reprodilave@adinet.com.uy